

# 1. PREŠOV - LEVOČSKÁ ULICA

**Lokalita:** Levočská ulica, cestička pre cyklistov pri moste ponad Torysu

**GPS súradnice:** 48.999799, 21.230075

**Termín sčítania (nasadenie ASD):** 15.-25.8.2014 (pozn. vandalizmus, žiadne dáta od cca 22.8.)

**Typ použitého automatického sčítača:** Sierzega SR4

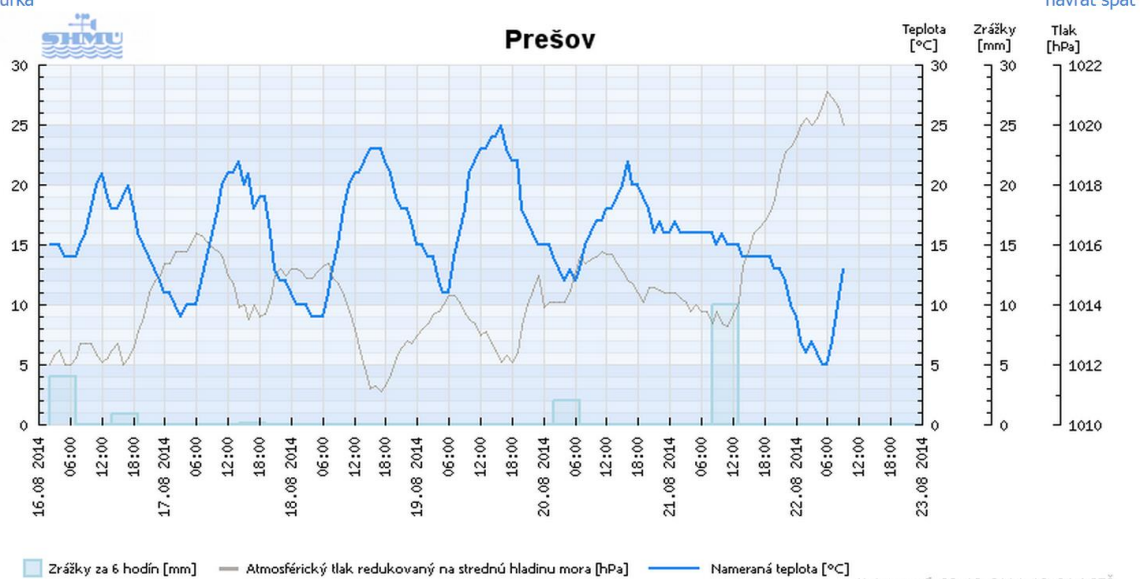
**Predpokladaný charakter prevádzky:** zmiešaný

**Typ cyklistickej komunikácie:** samostatná cestička pre cyklistov

**Počasia:**

Aktuálne počasie - história

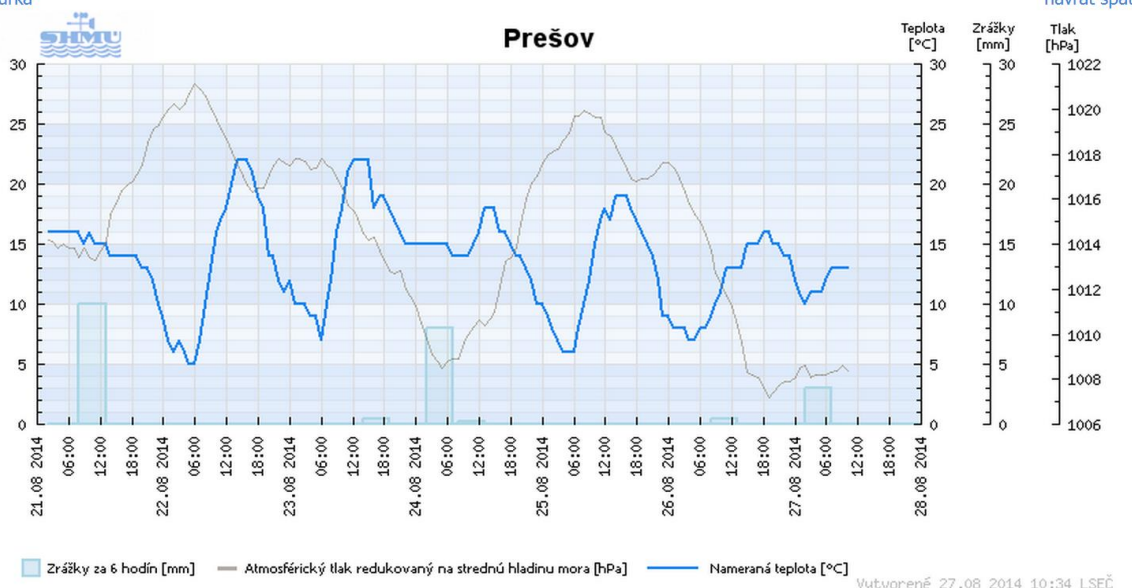
Tabuľka



[návrat späť](#)

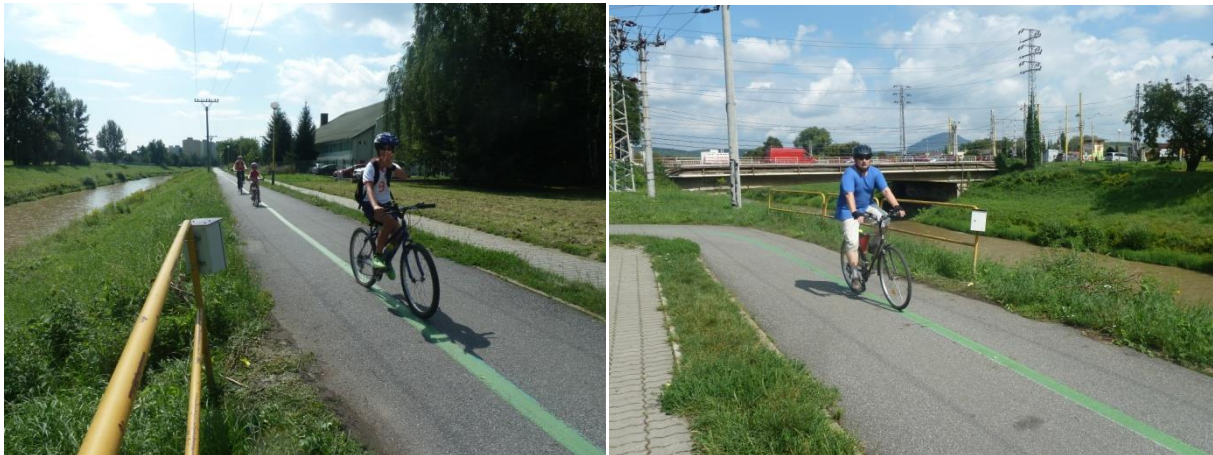
Aktuálne počasie - história

Tabuľka



[návrat späť](#)

**Zdôvodnenie výberu lokality:** Cyklotrasa popri rieke Toryse (po jej pravom brehu) predstavuje jednu z dvoch hlavných severo-južných cyklotrás vybudovaných v meste Prešov. Keďže ide o samostatnú cestičku pre cyklistov, predstavuje komfortný priestor nie len pre každodenné dochádzanie do práce, či úradné vybavovanie a nákupy, ale aj významný dopravný ťah za voľno-časovými aktivitami. Lokalita ASD bola v blízkosti križovatky ulíc Levočská-Clementisov-Obrancov mieru, vo východnej časti mesta, na rozhraní obytných súborov Sídlička II a Sídlička III. Na križovatke sa nachádza aj rozsiahly nákupný areál – jeden z cieľov cyklistickej dopravy. V danej lokalite sa realizovalo sčítanie cyklistov aj v roku 2013, v súvislosti so spracovaním Cyklogenerelu mesta Prešov.



Obr. 1-1 Sčítacie stanovisko, Prešov - Levočská

**Vyhodnotenie:**

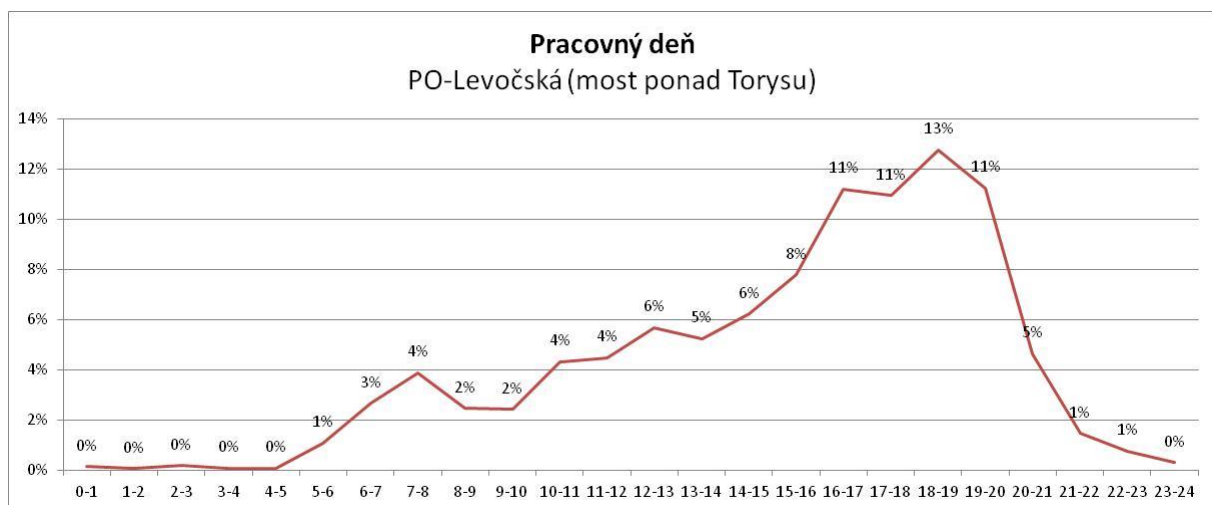
Priemerná denná intenzita: 790 c/24h

Priemerná denná intenzita počas pracovných dní: 759 c/24h

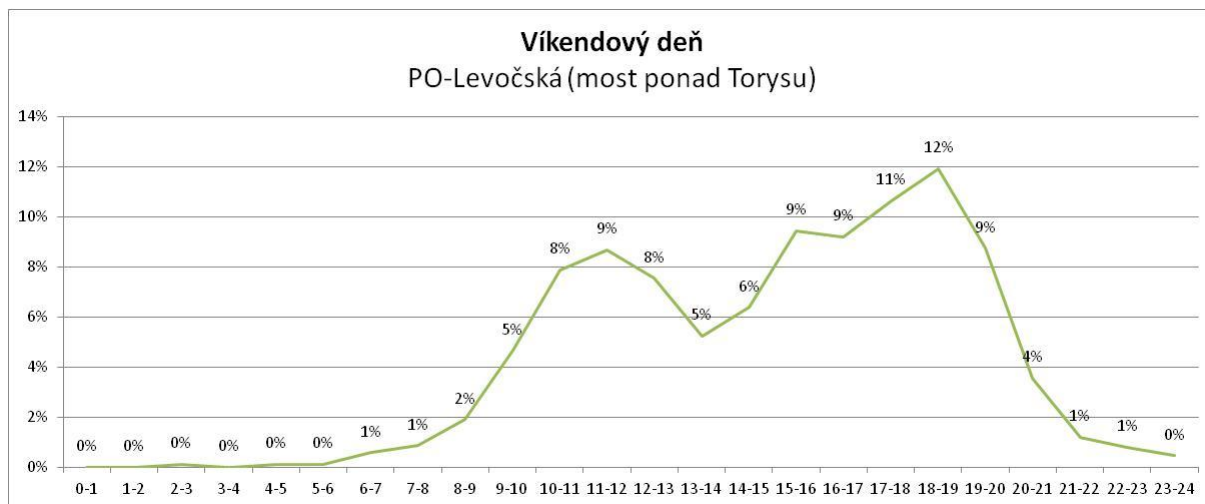
Priemerná denná intenzita cez víkend: 870 c/24h

Maximálna denná intenzita: 1228 c/24h (nedeľa, 17.8.2014)

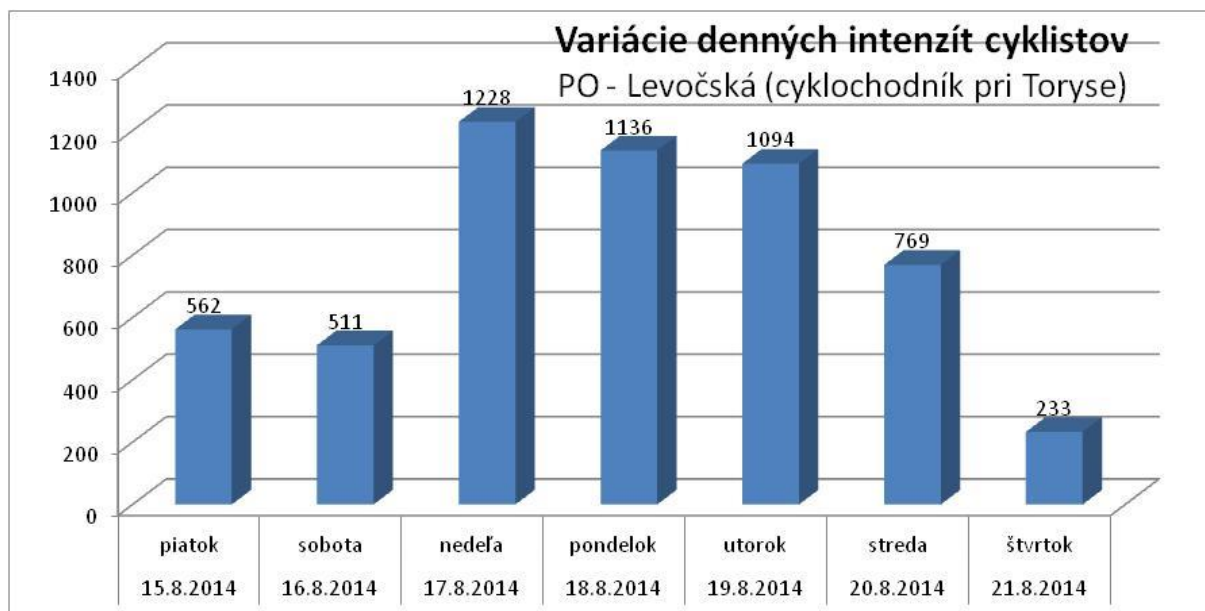
Maximálna hodinová intenzita: 196 c/h (pondelok, 18.8.2014, medzi 18.00 a 19.00)



Obr. 1-2 Variácie hodinových intenzít cyklistov počas pracovného dňa, Prešov-Levočská



Obr. 1-3 Variácie hodinových intenzít cyklistov počas víkendového dňa, Prešov-Levočská



Obr. 1-4 Variácie denných intenzít cyklistov počas doby merania 15.-21.8.2014 (letné prázdniny), Prešov, Levočská (cyklochodník pri Toryse)